

[http://support.microline.ru/index.php/%D0%9A%D0%B0%D0%BA\\_%D0%BE%D1%82%D0%BC%D0%B5%D0%BD%D0%B8%D1%82%D1%8C\\_%D0%BF%D1%80%D0%BE%D0%B2%D0%B5%D1%80%D0%BA%D1%83\\_%D1%86%D0%B8%D1%84%D1%80%D0%BE%D0%B2%D0%BE%D0%B9\\_%D0%BF%D0%BE%D0%B4%D0%BF%D0%B8%D1%81%D0%B8\\_%D0%B4%D1%80%D0%B0%D0%B9%D0%B2%D0%B5%D1%80%D0%BE%D0%B2\\_Windows](http://support.microline.ru/index.php/%D0%9A%D0%B0%D0%BA_%D0%BE%D1%82%D0%BC%D0%B5%D0%BD%D0%B8%D1%82%D1%8C_%D0%BF%D1%80%D0%BE%D0%B2%D0%B5%D1%80%D0%BA%D1%83_%D1%86%D0%B8%D1%84%D1%80%D0%BE%D0%B2%D0%BE%D0%B9_%D0%BF%D0%BE%D0%B4%D0%BF%D0%B8%D1%81%D0%B8_%D0%B4%D1%80%D0%B0%D0%B9%D0%B2%D0%B5%D1%80%D0%BE%D0%B2_Windows)

# Как отменить проверку цифровой подписи драйверов Windows

Иногда при установке Драйвера для оборудования ZONT требуется отменить проверку цифровой подписи. Как это сделать - читайте в этой статье:

[Инструкция для Windows 10](#)

[Инструкция для Windows 8](#)

□

## Содержание

- [1 Инструкция для Windows 10](#)
  - [1.1 Отключение проверки подписи драйвера с помощью параметров загрузки](#)
  - [1.2 Отключение проверки в редакторе локальной групповой политики](#)
  - [1.3 С помощью командной строки](#)
- [2 Инструкция для Windows 8](#)
  - [2.1 Отключение с помощью особых вариантов загрузки](#)
  - [2.2 Отключение с помощью редактора локальной групповой политики](#)

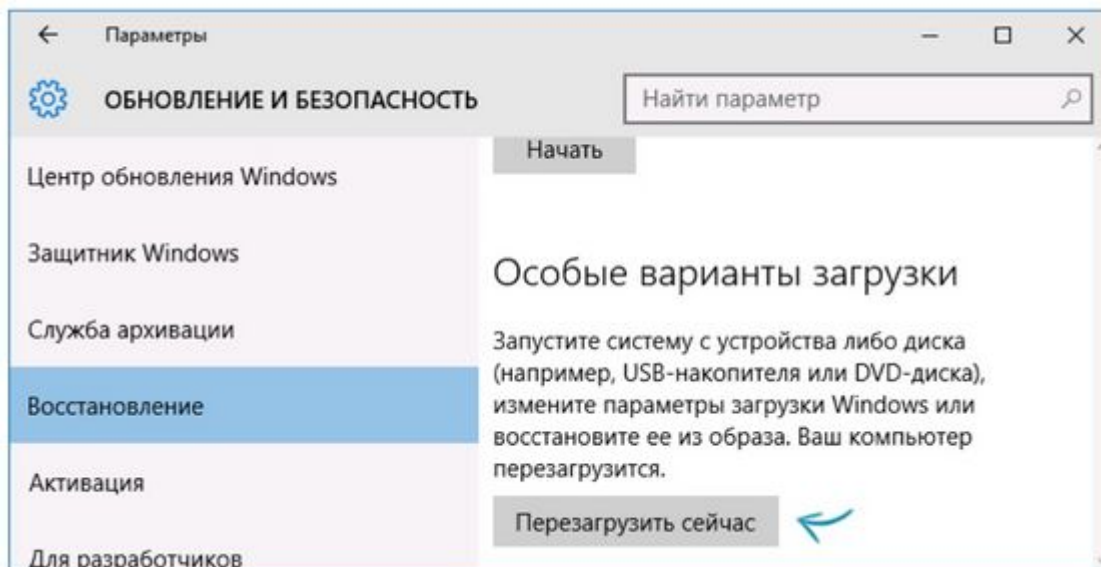
## Инструкция для Windows 10

### Как отключить проверку цифровой подписи драйверов в Windows 10

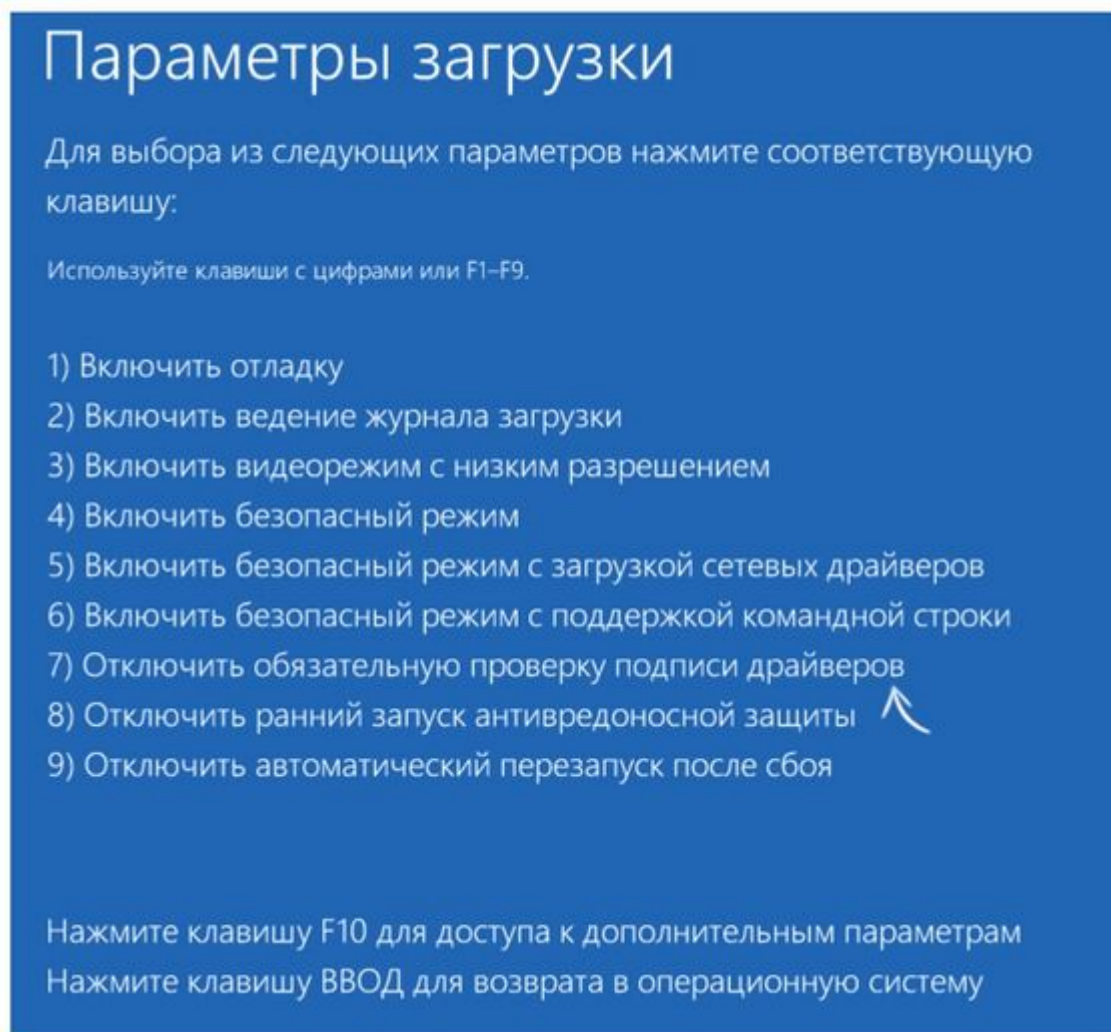
Существуют три способа отключить проверку цифровой подписи драйвера в Windows 10: один из них работает однократно при загрузке системы, два других отключают проверку подписи драйверов навсегда.

### Отключение проверки подписи драйвера с помощью параметров загрузки

Первый способ, отключающий проверку цифровой подписи единожды, при перезагрузке системы и до следующей перезагрузки — использование параметров загрузки Windows 10. Для того, чтобы воспользоваться способом, зайдите во «Все параметры» — «Обновление и безопасность» — «Восстановление». Затем, в разделе «Особые варианты загрузки» нажмите «Перезагрузить сейчас».



После перезагрузки пройдите по следующему пути: «Диагностика» — «Дополнительные параметры» — «Параметры загрузки» и нажмите кнопку «Перезагрузить». После перезагрузки появится меню выбора параметров, которые будут использоваться в этот раз в Windows 10.

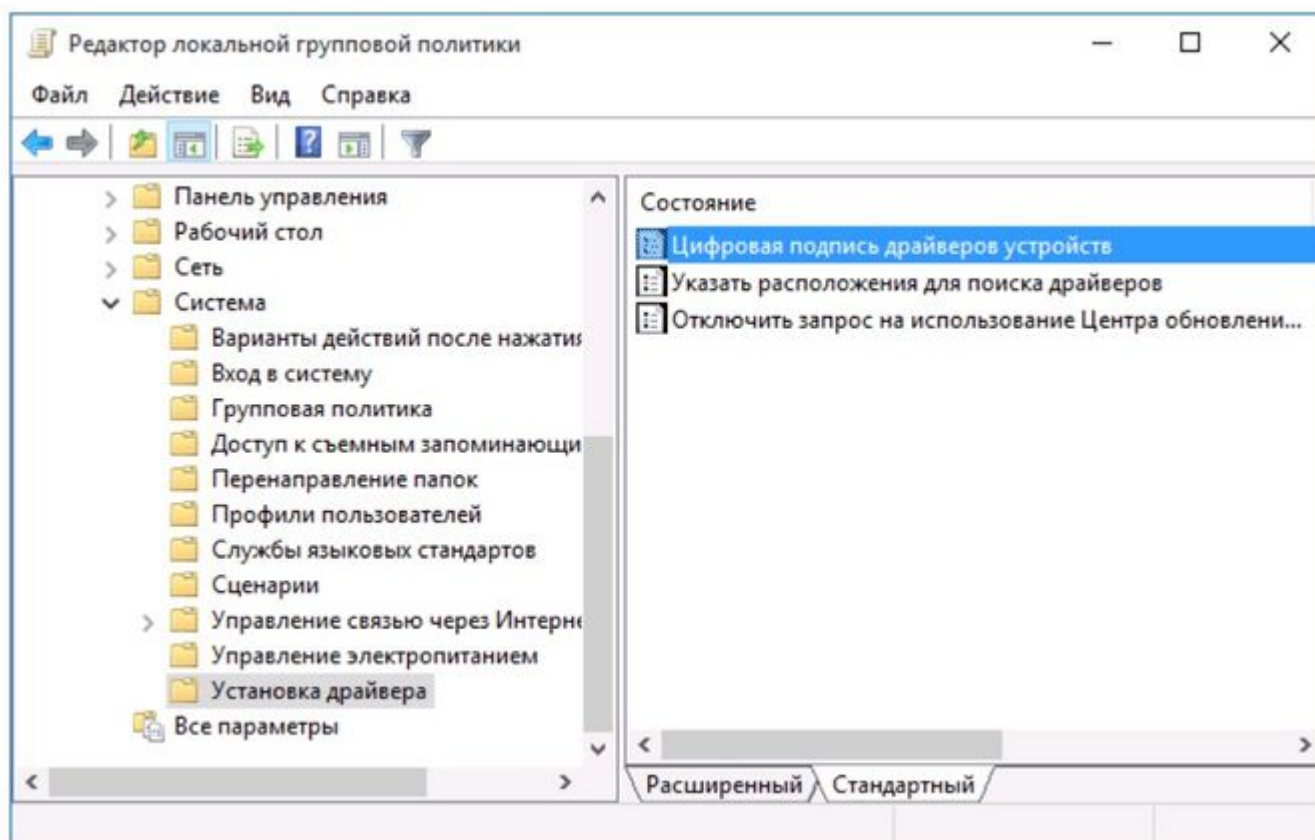


Для того, чтобы отключить проверку цифровой подписи драйверов, выберите соответствующий пункт, нажав клавишу 7 или F7. Готово, Windows 10 загрузится с отключенной проверкой, и вы сможете установить неподписанный драйвер.

## Отключение проверки в редакторе локальной групповой политики

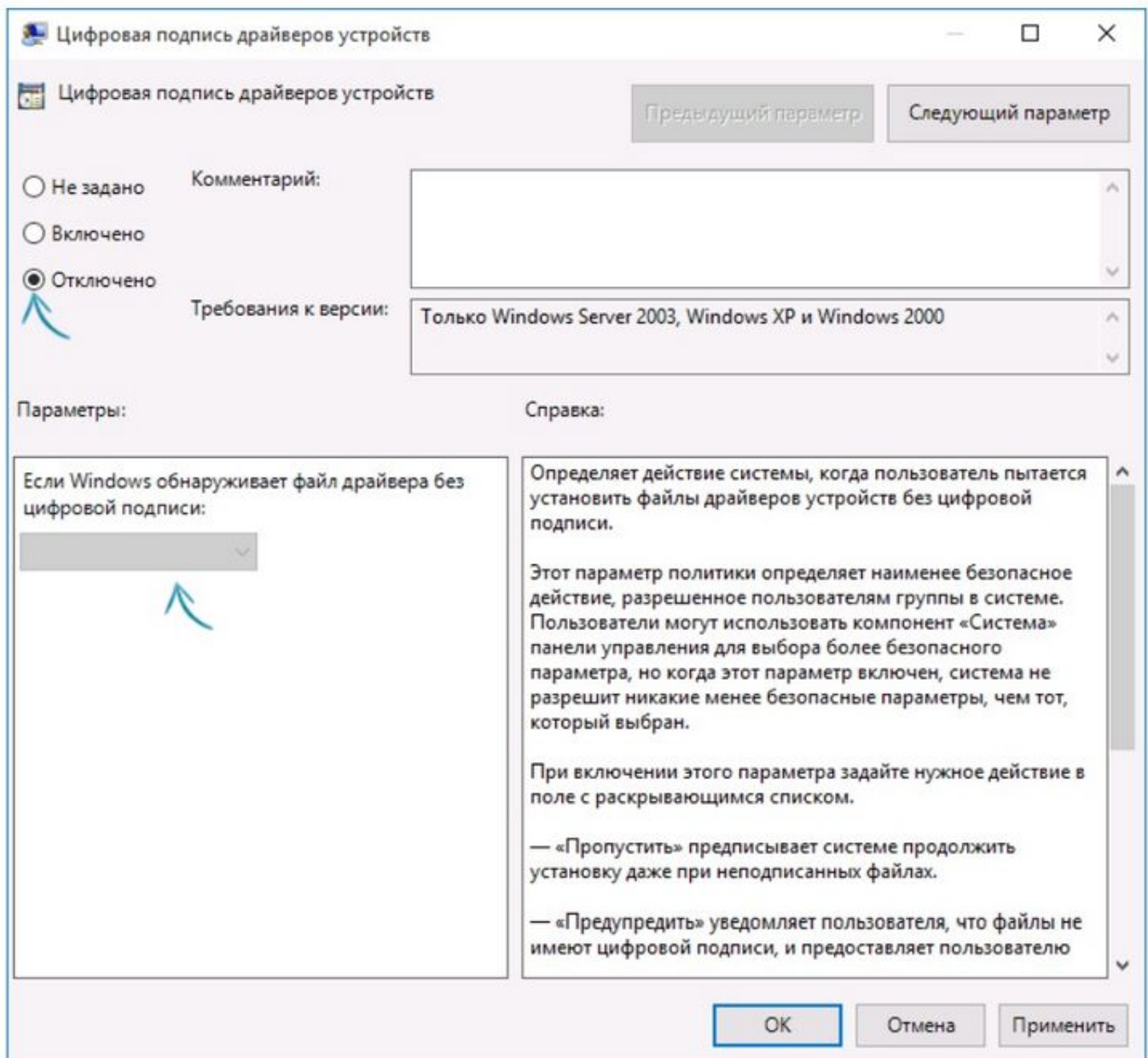
Проверку подписи драйверов можно также отключить с помощью редактора локальной групповой политики, однако эта возможность присутствует только в Windows 10 Pro (нет в домашней версии). Для запуска редактора локальной групповой политики нажмите клавиши Win+R на клавиатуре, а затем введите gpedit.msc в окно «Выполнить», нажмите Enter.

В редакторе перейдите к разделу Конфигурация пользователя — Административные шаблоны — Система — Установка драйвера и дважды кликните по параметру «Цифровая подпись драйверов устройств» в правой части.



Откроется оно с возможными значениями данного параметра. Отключить проверку можно двумя способами:

- Установить значение «Отключено».
- Установить значение «Включено», а затем, в разделе «Если Windows обнаруживает файл драйвера без цифровой подписи» установить «Пропустить».



После установки значений нажмите Ок, закройте редактор локальной групповой политики и перезагрузите компьютер (хотя, в общем-то, должно сработать и без перезагрузки).

## С помощью командной строки

И последний способ, который так же, как и предыдущий, отключает проверку подписи драйверов навсегда — с использованием командной строки для редактирования параметров загрузки.

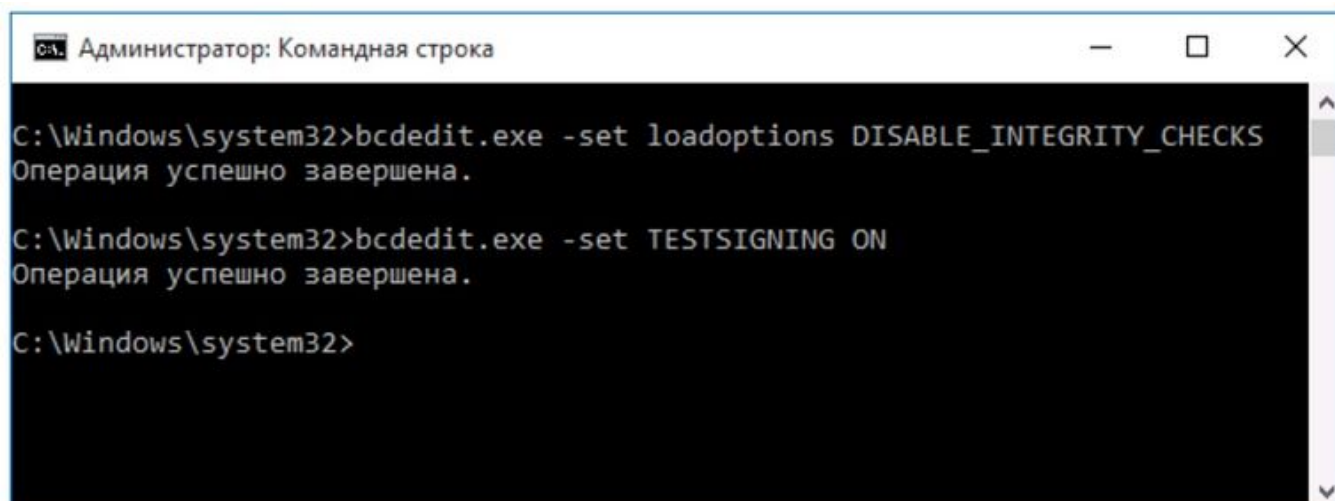
Ограничения способа: у вас либо должен быть компьютер с BIOS, либо, если у вас UEFI, требуется **отключить Secure Boot** (это обязательно).

Действия следующие — запустите командную строку Windows 10 от имени администратора.

В командной строке по порядку введите следующие две команды:

***bcdedit.exe -set loadoptions DISABLE\_INTEGRITY\_CHECKS***

## ***bcdedit.exe -set TESTSIGNING ON***



```
Администратор: Командная строка
C:\Windows\system32>bcdedit.exe -set loadoptions DISABLE_INTEGRITY_CHECKS
Операция успешно завершена.
C:\Windows\system32>bcdedit.exe -set TESTSIGNING ON
Операция успешно завершена.
C:\Windows\system32>
```

После того, как обе команды будут выполнены, закройте командную строку и перезагрузите компьютер. Проверка цифровых подписей будет отключена с одним лишь нюансом: в правом нижнем углу вы будете наблюдать уведомление о том, что Windows 10 работает в тестовом режиме (чтобы убрать надпись и вновь включить проверку, введите в командной строке `bcdedit.exe -set TESTSIGNING OFF`).

И еще один вариант отключения проверки подписи с помощью `bcdedit`, который по некоторым отзывам срабатывает лучше (проверка не включается снова автоматически при следующих загрузка Windows 10):

Загрузиться в безопасном режиме.

Открыть командную строку от имени администратора и ввести следующую команду (нажав Enter после нее):

### ***bcdedit.exe /set nointegritychecks on***

Перезагрузиться в обычном режиме.

В дальнейшем, если требуется снова включить проверку, сделайте это тем же способом, но вместо ***on*** в команде используйте ***off***.

## **Инструкция для Windows 8**

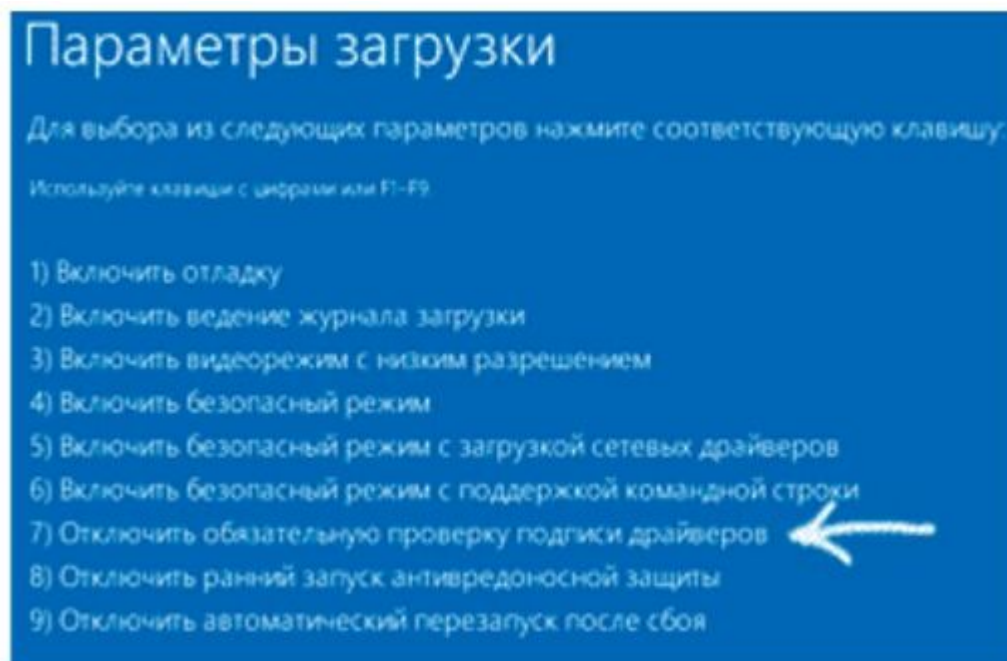
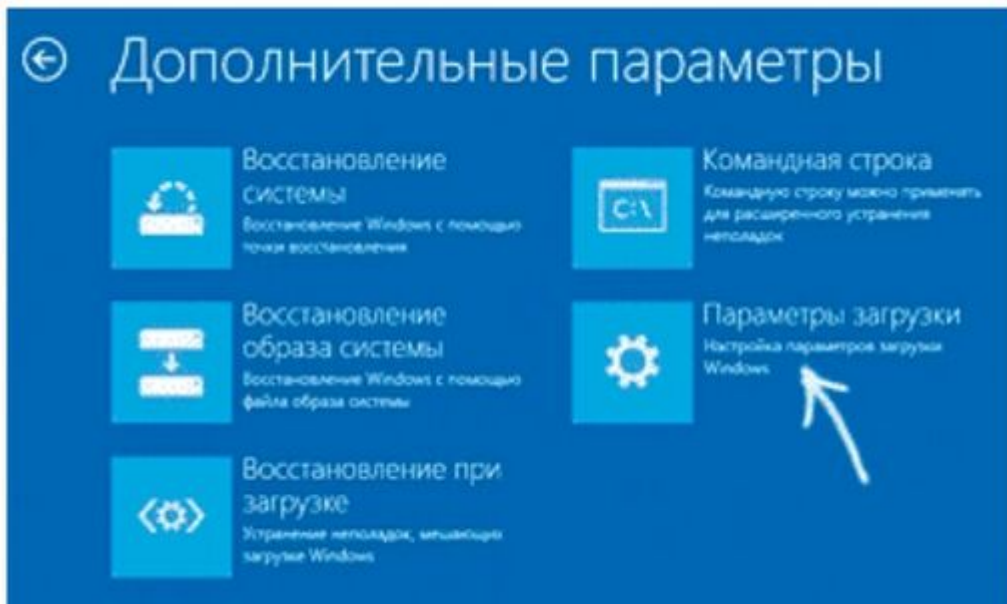
### **Как отключить проверку цифровых подписей драйверов в Windows 8.1 и Windows 8**

В Windows 8 есть два способа отключить проверку цифровой подписи в драйвере — первый позволяет отключить ее однократно для установки конкретного драйвера, второй — на все последующее время работы системы.

#### **Отключение с помощью особых вариантов загрузки**

В первом случае, откройте панель Charms справа, нажмите «Параметры» — «Изменение параметров компьютера». В пункте «Обновление и восстановление» выберите «Восстановление», затем — особые варианты загрузки и нажмите «Перезагрузить сейчас».

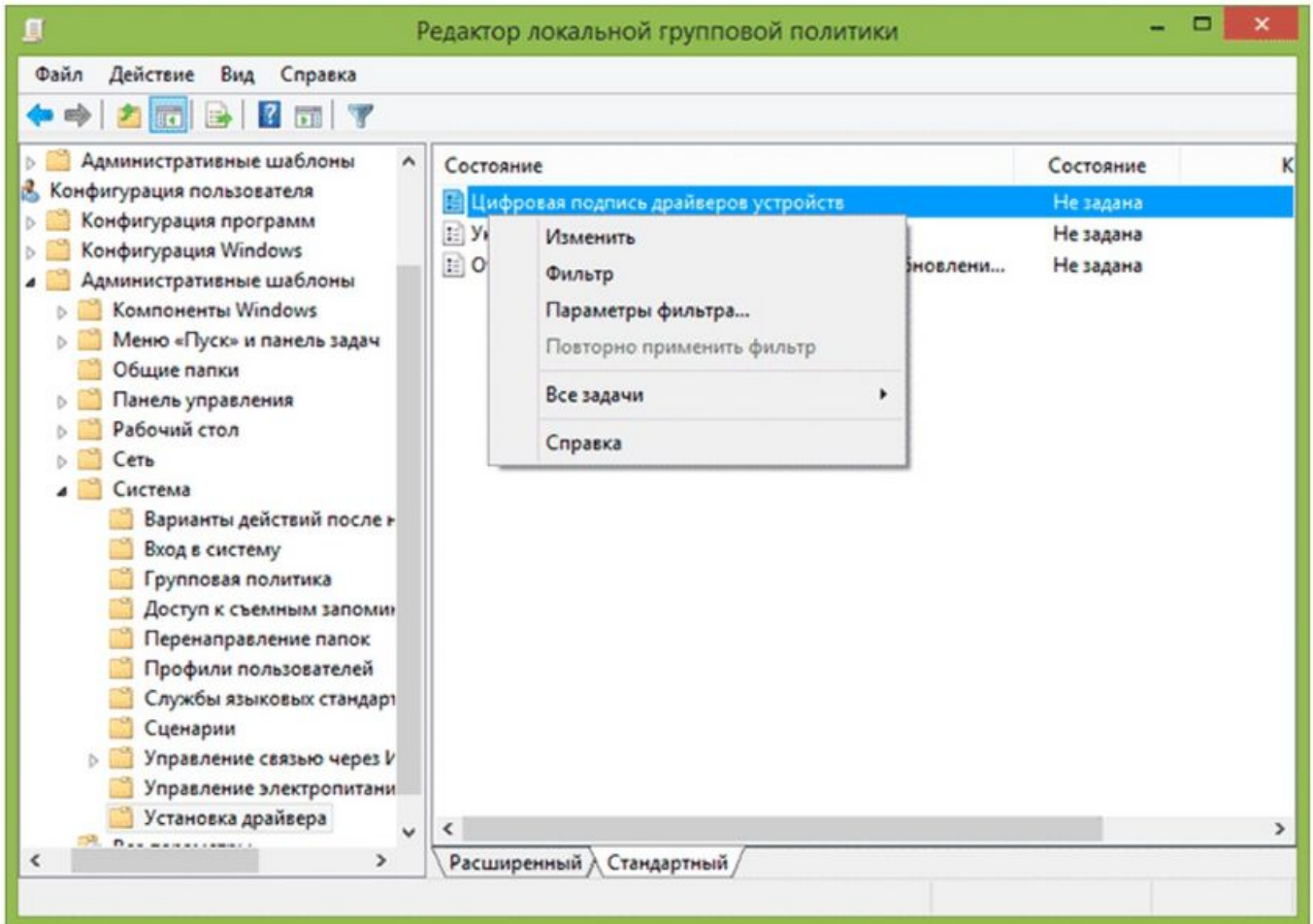




После перезагрузки выберите пункт Диагностика, затем — Параметры загрузки и нажмите «Перезагрузка». На появившемся экране вы сможете выбрать (цифровыми клавишами или F1-F9) пункт «Отключить обязательную проверку подписи драйверов». После загрузки операционной системы вы сможете установить неподписанный драйвер.

### **Отключение с помощью редактора локальной групповой политики**

Следующий способ отключить проверку цифровой подписи драйвера — использовать редактор локальной групповой политики Windows 8 и 8.1. Для его запуска нажмите клавиши Win + R на клавиатуре и введите команду **gpedit.msc**



В редакторе локальной групповой политики откройте Конфигурация пользователя — Административные шаблоны — Система — Установка драйвера. После этого кликните дважды по пункту «Цифровая подпись драйверов устройств».

## Цифровая подпись драйверов устройств

Цифровая подпись драйверов устройств

Предыдущий параметр

Следующий параметр

Не задано      Комментарий:

Включено

Отключено

Требования к версии:

Только Windows Server 2003, Windows XP и Windows 2000

Параметры:

Справка:

Если Windows обнаруживает файл драйвера без цифровой подписи:

Пропустить

Определяет действие системы, когда пользователь пытается установить файлы драйверов устройств без цифровой подписи.

Этот параметр политики определяет наименее безопасное действие, разрешенное пользователям группы в системе. Пользователи могут использовать компонент «Система» панели управления для выбора более безопасного параметра, но когда этот параметр включен, система не разрешит никакие менее безопасные параметры, чем тот, который выбран.

При включении этого параметра задайте нужное действие в поле с раскрывающимся списком.

— «Пропустить» предписывает системе продолжить установку даже при неподписанных файлах.

— «Предупредить» уведомляет пользователя, что файлы не имеют цифровой подписи, и предоставляет пользователю

OK

Отмена

Применить